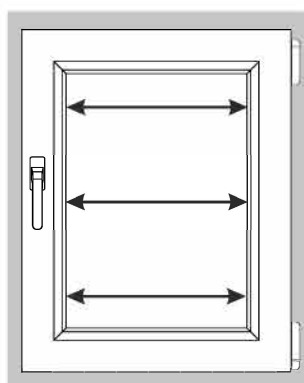




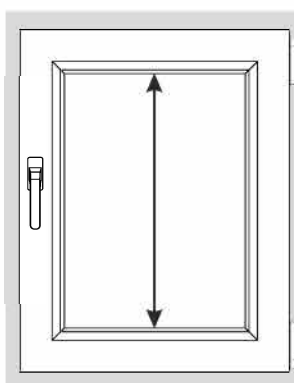
Plisa VEGAS

POMIAR PRZY MONTAŻU STANDARDOWYM DO LISTWY PRZYSZYBOWEJ

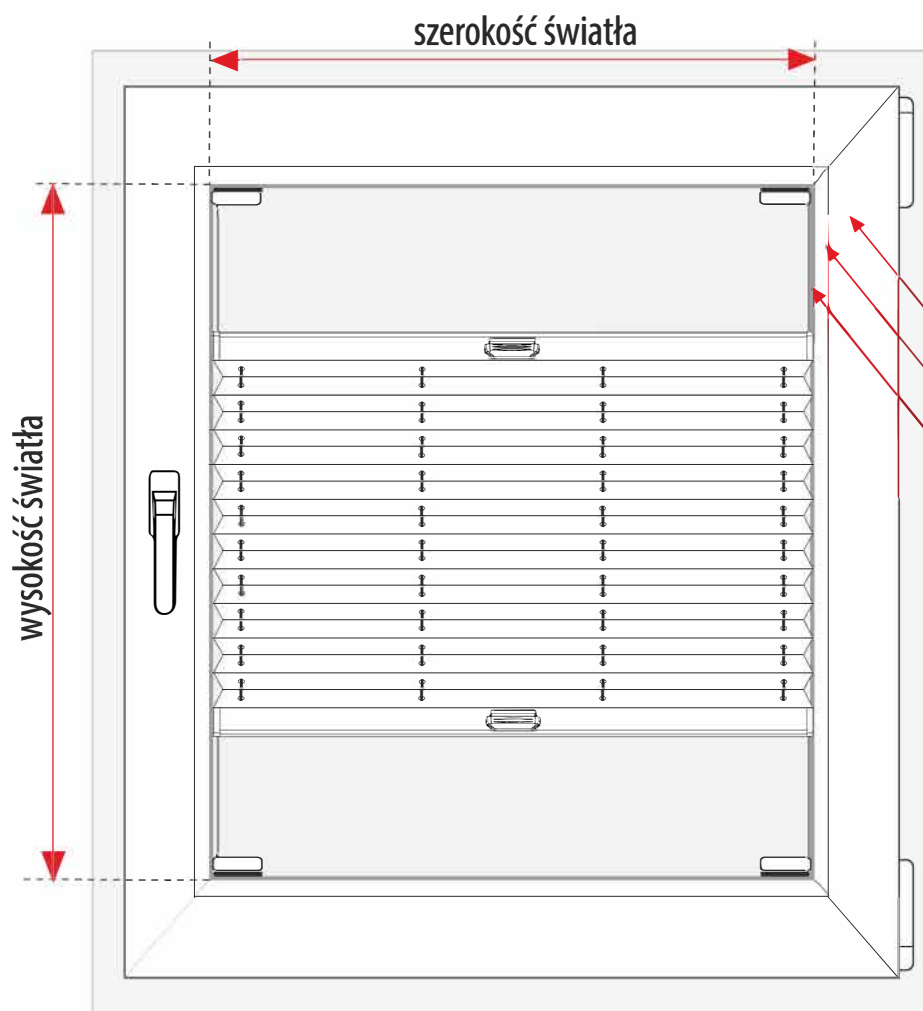


Szerokość światła szyby razem z uszczelkami przyszybowymi mierzona w 3 miejscach.

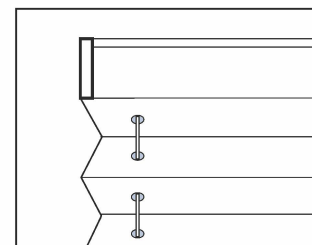
Wybieramy najmniejszy wymiar!



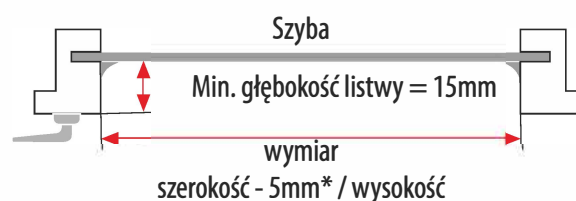
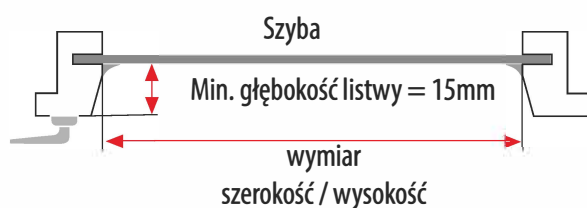
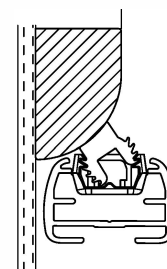
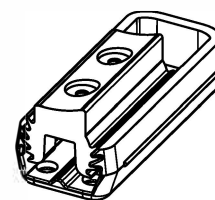
Wysokość światła szyby razem z uszczelkami przyszybowymi



Uwaga:
szerokość tkaniny = szerokość plisy



Mocowanie wielopozycyjne - stosowane, gdy listwa przyszybowa jest zbyt skośna lub zbyt wąska.



* odjęcie 5mm od szerokości zalecane przy listwie 90°